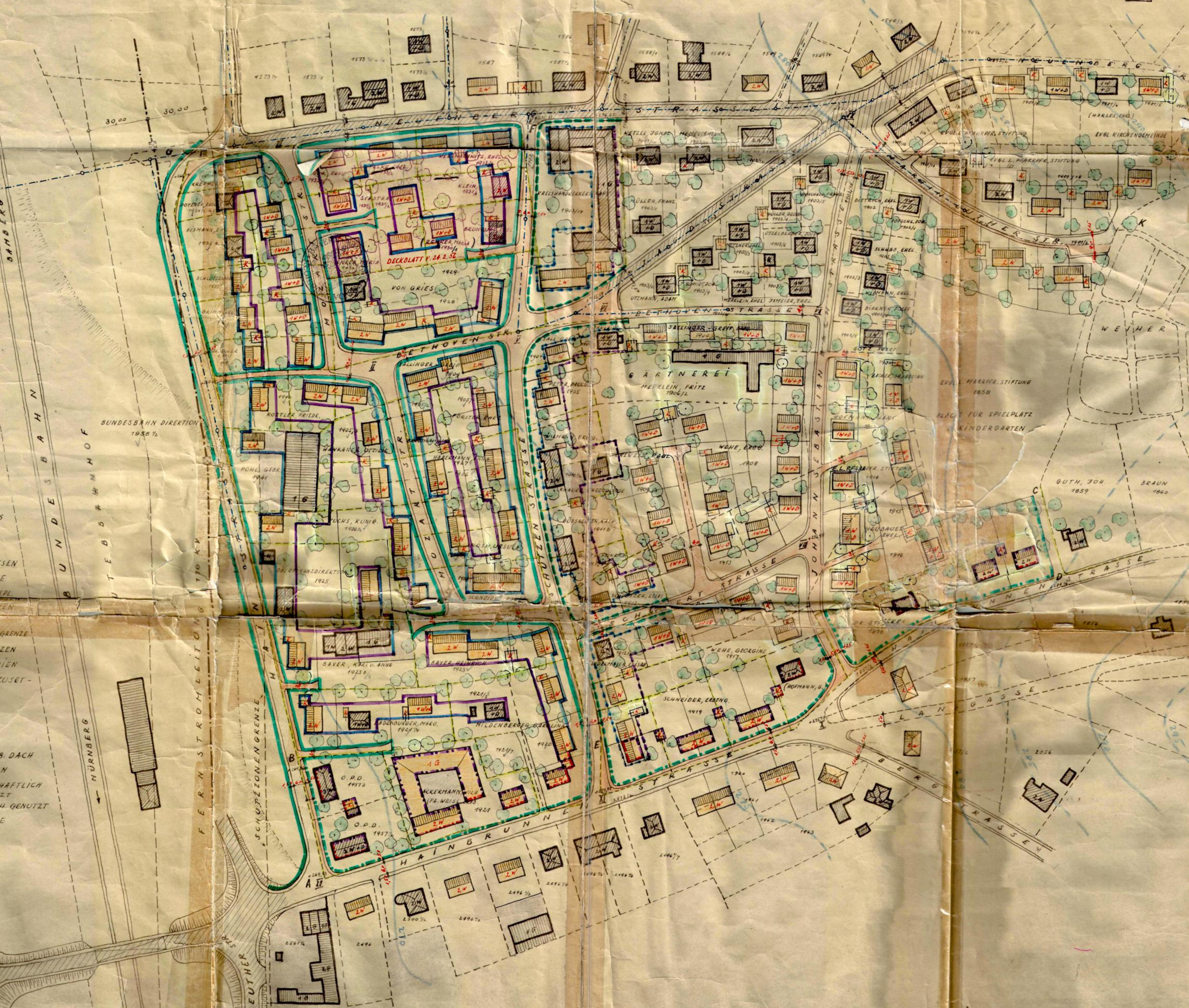


FORCHHEIM

BAULINIENPLAN FÜR DAS BAUGEBIET FORCHHEIM - OST
 NEUENBERGGEBIET - TEILGEBIET ZWISCHEN NEUENBERG-
 STRASSE UND HAINBRUNNENSTRASSE, MASSTAB 1:1000.
 „WESTLICHER TEIL“ ZWISCHEN SCHÜTZEN STRASSE UND HAIN STRASSE.



Nr. IV/3-2609 h 185
 Festgesetzt mit rechtskräftiger Reg.
 Entschliessung vom 4.6.1956 Nr.
 IV/3-2609 h 57, in Verbindung mit dem
 Deckblatt vom 24.2.1956.
 Bayreuth, den 23. 10. 1956
 Regierung von Oberfranken
 I.A.
 (Degel)
 Regierungsbaurat

FORCHHEIM, 20. OKTOBER
 STADTBAUAMT.



28. Juni 1956
 Stadtrat
 Oberbürgermeister

42-1